

## Instalacja oraz konfiguracja HSDPA / WCDMA w Eking M5 z modemem ZTE.

### Krok 1.

Pobieramy i instalujemy sterownik o nazwie „Eking M5 - HSDPA ZTE” (dostępny do pobrania przy każdej produkcji Eking M5 w zakładce „Download”)

### Krok 2.

- Wyłączamy urządzenie
- Wkładamy kartę SIM (slot znajduje się pod baterią).
- Włączamy urządzenie

### Krok 3.

Włączmy moduł klawiszami Fn+G. Otwieramy „Menadżer urządzeń” i jak na poniższym screen-ie wchodzimy we właściwości karty ZTE i ustawiamy zgodnie z posiadaną kartą SIM czyli w pole „Dodatkowe polecenia inicjujące” wpisujemy:

dla Plusa (iPlus/ simData):

AT+CGDCONT=1,"IP","www.plusgsm.pl"

lub

AT+CGDCONT=1,"IP","internet"

lub

AT+CGDCONT=1,"IP","optimizer" - APN dla optimizera

dla Orange:

AT+CGDCONT=1,"IP","internet"

lub

AT+CGDCONT=1,"IP","www.idea.pl" - ale na tym nie działa pełne HSDPA

dla Ery:

AT+CGDCONT=1,"IP","erainetnet"

Tak-Tak: AT+CGDCONT=1,"IP","erainetnetttt"

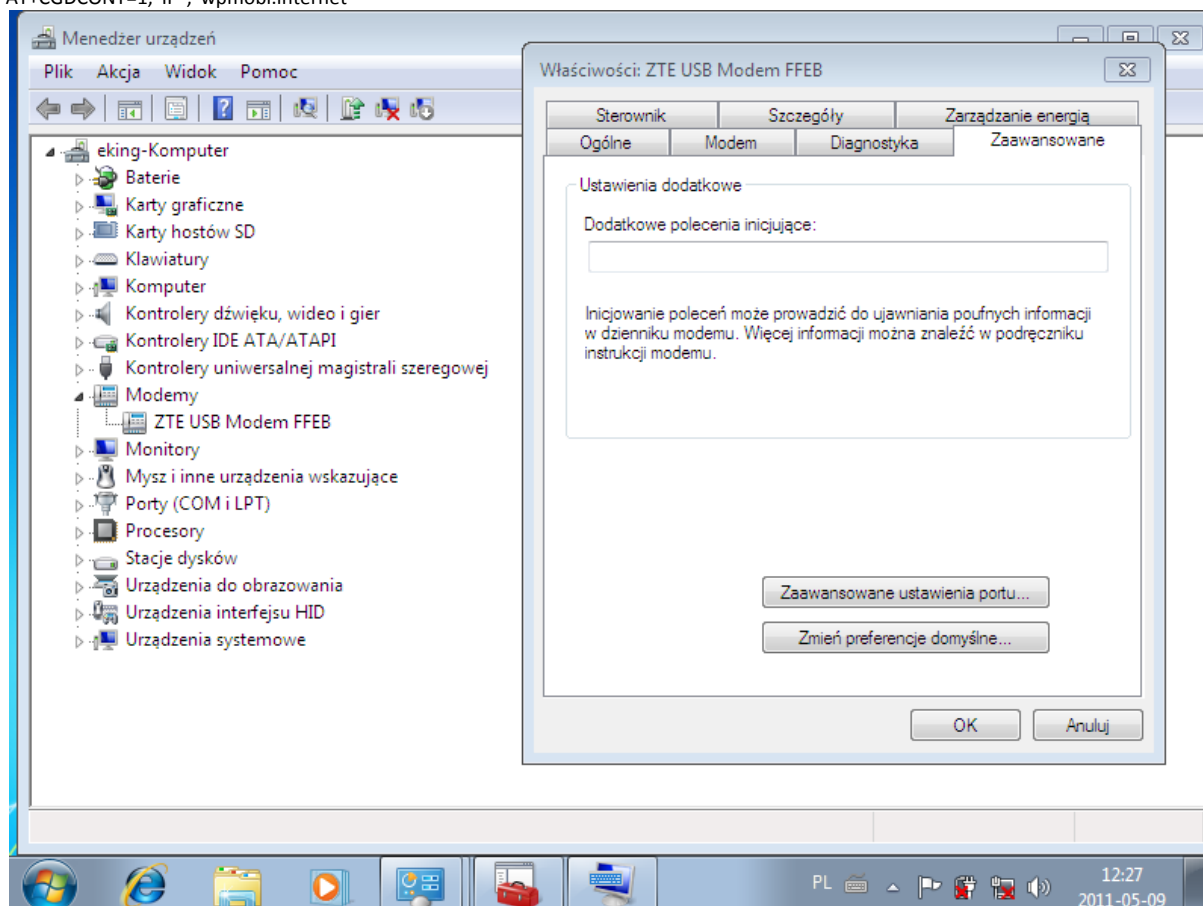
Heyah: AT+CGDCONT=1,"IP","heyah.pl"

dla Play:

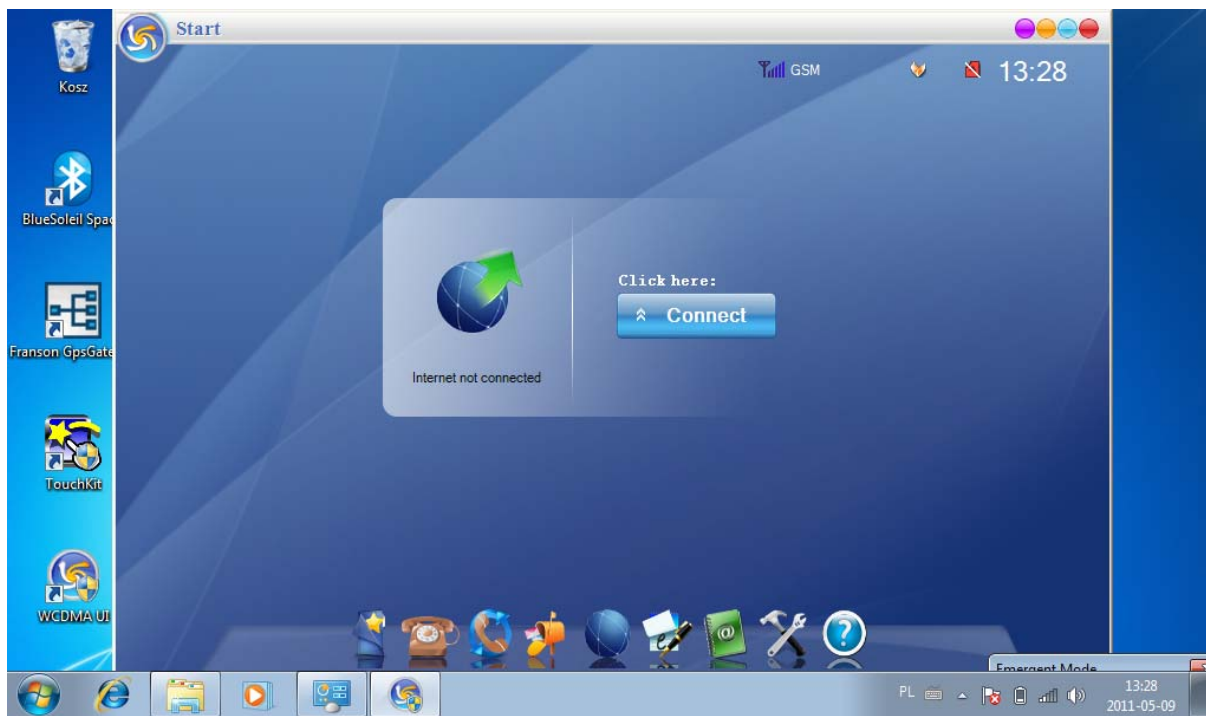
AT+CGDCONT=1,"IP","internet"

dla Wpmobi:

AT+CGDCONT=1,"IP","wpmobi.internet"



#### Krok 4.



- Otwieramy program WCDMA UI, klikamy „connect” po czym zamykamy program.
  - Otwieramy Panel Sterowania >> Centrum sieci i udostępniania
- Klikamy dwa razy w ikonę Karty sieciowej ZTE i łączymy się 😊